

# MaLOFerm Fruity

## ORIGEM

Bactérias *Oenococcus oeni* selecionadas pela Oenobrand, França.

## APLICAÇÃO

Cultura bacteriana para intensificar o perfil aromático de vinhos brancos e tintos durante a fermentação malolática. O uso desta cultura bacteriana leva ao aumento da concentração de ésteres no vinho, resultando na melhoria do perfil aromático total. Este aumento leva à intensificação de aromas frutados e florais, bem como aromas de frutos de caroço e frutos vermelhos e pretos nos vinhos tintos.

- Inoculação sequencial
- Vinhos brancos e tintos premium
- Fase de latência curta e boas cinéticas de fermentação
- Baixa produção de AV
- Ausência de produção de amins biogénicas

Cultura bacteriana de *Oenococcus oeni* para intensificar o perfil aromático durante a fermentação malolática.

## PROPRIEDADES TÉCNICAS

Tolerância à temperatura: 15 °C

pH: > 3.2

SO<sub>2</sub> total na inoculação: < 50 mg/L

Tolerância ao álcool: 15% (v/v)

## INSTRUÇÕES DE UTILIZAÇÃO

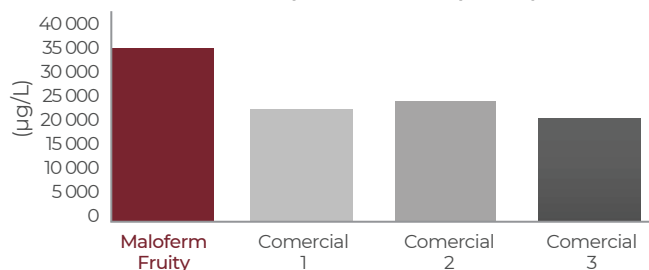
NÃO É NECESSÁRIO REHIDRATAR. Se sentir necessidade de fazer uma melhor distribuição, pode dissolver uma saqueta em 500 mL de água isenta de cloro a 20 °C, durante 15 minutos no máximo. Mexer lentamente até diluir. Inocular as bactérias após o término da fermentação alcoólica. Pode também ser utilizado em co-inoculação.

**DOSE:** 1 g/L

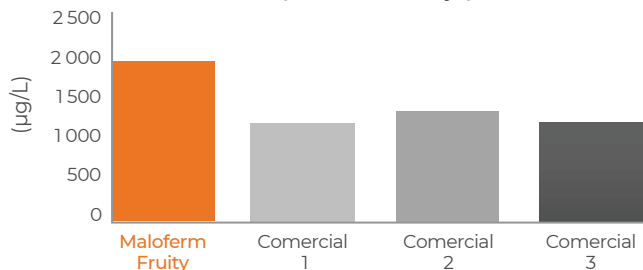
**ARMAZENAMENTO:** O produto pode ser armazenado durante 18 meses a 4 °C ou durante 36 meses a -18 °C.

## MERLOT | FRANÇA | INOCULAÇÃO SEQUENCIAL

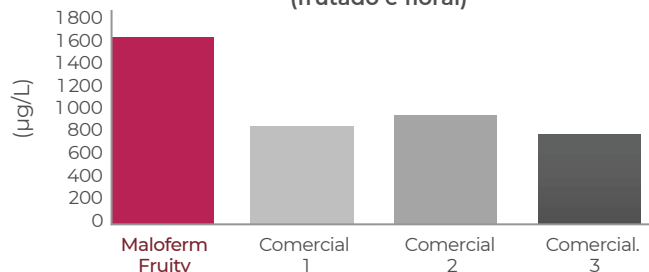
Concentração total de aromas (incluindo ésteres, norisoprenóides e terpenóis)



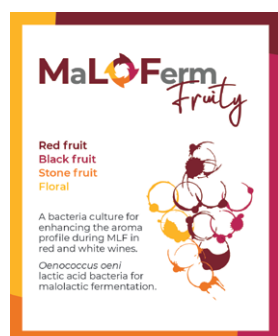
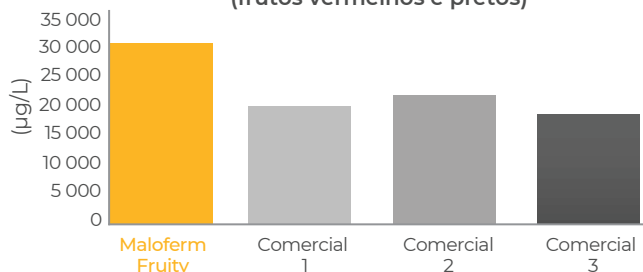
Ésteres etílicos (frutos de caroço)



Acetatos e ésteres (frutado e floral)



Ésteres etílicos ramificados e hidroxiados (frutos vermelhos e pretos)



DISTRIBUIDOR |



Uma particular atenção tem sido tomada para assegurar a exatidão da informação apresentada neste documento. Dado que as condições específicas de utilização e aplicação por parte do utilizador estão fora do nosso controlo, não garantimos nem assumimos qualquer tipo de responsabilidade em relação aos resultados que o utilizador possa obter. O utilizador assume a responsabilidade de determinar a adequada utilização e a condição jurídica de utilização prevista para os nossos produtos.